

The logo for Softline, featuring the word "softline" in a sans-serif font. The "soft" part is in red, and the "line" part is in grey. A white swoosh underline is positioned above the "line" part. A registered trademark symbol (®) is located at the top right of the word.

**softline**®

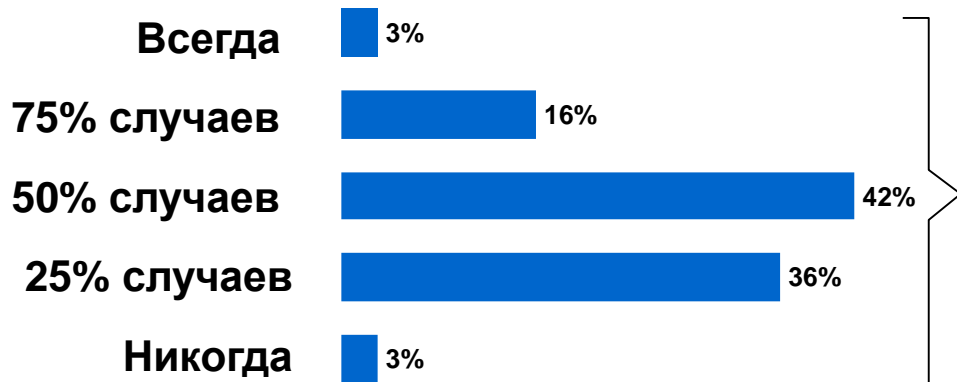
Предложение Softline по реализации  
типового проекта внедрения  
по аналитике и отчетности для  
розничных компаний

# Необходимость аналитических решений

**BusinessWeek**

Base: 675 US and European  
business executives and managers  
Source: BusinessWeek Research  
Services

## Интуитивные решения



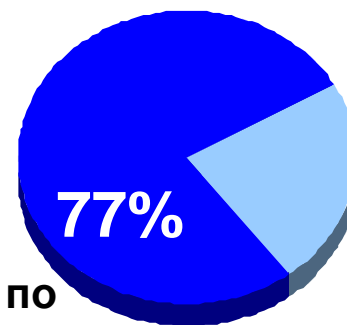
## Интуитивные решения

принимаются **>60%**  
менеджеров в **>50%** случаев

## Доступность информации для принятия важных решений



Количество  
**неверных**  
**решений**  
принятых  
менеджерами по  
причине  
**некорректной**  
**информации**



# Предпосылки внедрения аналитических систем

- Получение точной, непротиворечивой и актуальной информации, необходимой для принятия управленческих решений
- Повышение прозрачности и управляемости бизнеса
- Разнородные бизнес-процессы внутри организации
- Различия в задачах и целях структурных подразделений компании при работе с данными
- Несоответствие данных от разных подразделений компании
- Сложная территориально-распределенная IT-инфраструктура заказчика
- Отсутствие консолидированного анализа информации
- Высокие трудозатраты на подготовку отчетности

# Опыт Софтлайн по построению аналитических систем

## Оптовая и розничная торговля



Сеть магазинов обуви и аксессуаров



Сеть гипермаркетов верхней одежды



Сеть гипермаркетов



Продажа и ремонт охранных систем



Дистрибуция косметики



Продажа и ремонт мобильных телефонов

## Госорганизации



Федеральное агентство связи (Россвязь)

## Строительство, строительные материалы



Производство строительных материалов

## Производство



Производство строительных материалов



Производство специального химического сырья



Производство и продажа цемента

## Продукты питания



Производство и продажа кофе

# Состав пакетированного решения Софтлайн для розничных компаний

Структура файлов загрузки информации в хранилище

Структура кубов в хранилище информации

Семантический слой, позволяющий строить отчеты самостоятельно

Набор аналитических панелей

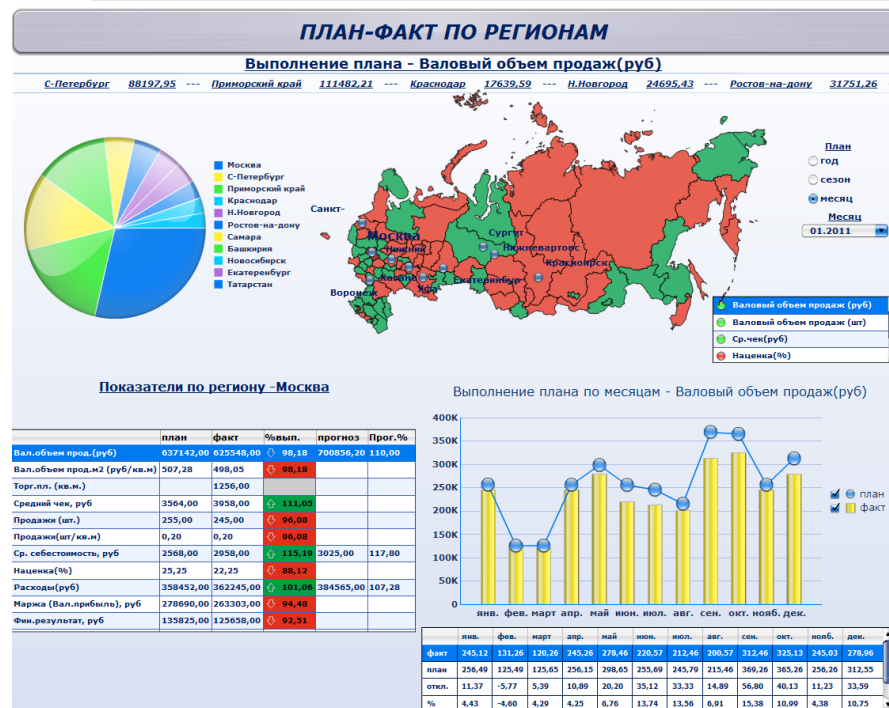
Набор отчетов

Ключевые показатели

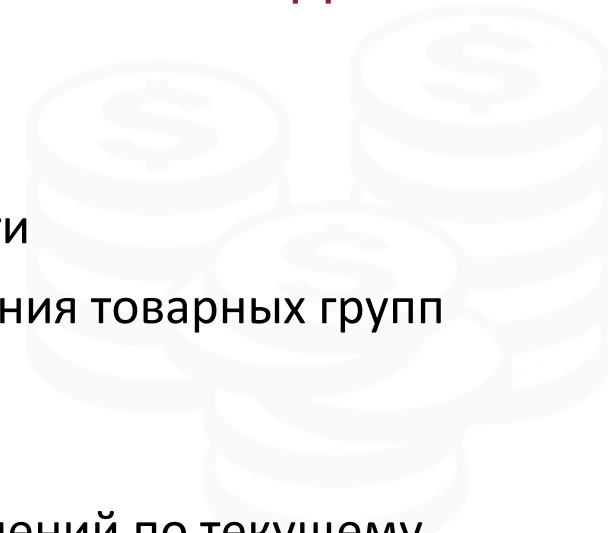
- Оборот (день, неделя, месяц, квартал, год)
- Сравнительный оборот (с предыдущими периодами, с планом)
- Маржа
- Средний чек
- Оборачиваемость
- Полнота ассортимента
- Наполненность магазина

# Примеры отчетов

- План/факт анализ по регионам/городам /торговым точкам
- Анализ тенденций, ассортимента и остатков
- Оборачиваемость товаров по торговым точкам
- Анализ оборота, маржи, наценки, среднего чека по торговым точкам, категориям товаров, артикулам
- Анализ программ лояльности и маркетинговых акций
- Оценка эффективности персонала
- Контроль поставок и оплат
- Чековая аналитика
- ABC-XYZ аналитика по товарам или группам



# Выгоды типового аналитического решения для розницы



- Контроль ключевых показателей розничной сети
- Оперативное управление полнотой представления товарных групп в магазинах
- Анализ ассортимента, выявление трендов
- План/факт анализ, построение прогнозных значений по текущему месяцу для контроля выполнения плана в режиме реального времени
- Повышение мобильности руководства и понимания источников прибыли
- Понимание поведения постоянных покупателей и анализ откликов на продвижение товаров
- Выявление причин критичных отклонений и оперативное реагирование

# Стоимость и объем работ типового решения

- *Установка системы BW и BOBJ*
- *Построение хранилища данных под типовое проектное решение*
- *Активирование типового проектного решения*
- *Согласование структуры загрузки данных (возможны дельты)*
- *Загрузка исторических данных за 3 года*
- *Пакет пользовательских инструкций и подготовка пользователей*

от **3,5** млн. руб.  
от **3** мес.





# Прочие услуги для этого решения

Сопровождение  
решений

Обновление и  
модернизация

Консалтинг

Проведение  
обучения и  
тестирование

Тиражирование





GO GLOBAL, GO PUBLIC, GO CLOUD, GO INNOVATIVE